

25 | Jahre
1994-2019

NET-RACK®
Lager- und Fördertechnik GmbH



Palettenauszug

Schnellere Entnahme, bessere
Wirtschaftlichkeit, größerer Überblick.

Palettenauszüge

HERAUSFORDERUNGEN BEI DER ENTNAHME AUS PALETTENREGALEN

Die Entnahme von Waren aus den unteren Regalfächern bzw. den unteren Traversen bietet mancherlei Herausforderung:

- Sich einen Überblick über den Inhalt der Palette zu beschaffen, kann schwierig sein.
- Der Zugriff auf den hintersten Paletteninhalt ist schwierig.
- Platzverschwendung, weil die Waren vorne auf die Palette gelagert werden. Ein Palettenauszug schafft bessere Zugriffsmöglichkeiten.
- Entnahme ist nur mit Hubzeugen möglich.
- Die Lagermitarbeiter müssen in das Fach hineinreichen und zeitweise sogar hineinkriechen, um die Entnahme zu beschleunigen.
- Ergonomische Arbeitshaltungen sind oft nicht möglich.

PALETTENAUSZÜGE - EFFEKTIVE UND ERGONOMISCHE ENTNAHME

Ein Palettenauszug ist mit einer Schublade vergleichbar, die über den Traversen des Palettenregals montiert ist. Damit kann eine mit Waren beladene Palette im Fach angebracht und wieder herausgezogen werden. Das erlaubt dem Mitarbeiter unbeschwerte Entnahme und dreiseitigen Zugriff auf die auf der Palette befindlichen Waren, ergonomisch und bei aufrechter Arbeitshaltung.

Das Produkt kann in wenigen Minuten und in allen Regalmodellen montiert werden. Mit dem Standardmodell kann eine Palette mit bis zu 600 kg unbeschwert bedient und aus dem Regal herausgezogen werden. Palettenauszüge mit größerer Traglast produzieren wir auf Anfrage und mit einem Preisaufschlag.

Die Palettenauszüge sind in Abmessungen für verschiedene Palettenmodelle erhältlich und lassen sich mit Trays und/oder Einteilungen passgenau gestalten. Palettenauszüge können bis auf die dritte Regalebene montiert werden und ermöglichen weiterhin eine ergonomisch korrekte Arbeitshöhe.



Wichtige Vorteile

ARBEITSUMWELT

Palettenauszüge schaffen eine bessere Arbeitsumwelt, mindern die Anzahl von Arbeitsunfällen und beschützen die Mitarbeiter gegen arbeitsbedingte Schäden.

Die Entnahme aus Palettenauszugsvorrichtungen erfolgt ergonomisch bei aufrechter Arbeitshaltung und schont den Rücken gegen extra Belastungen. Somit kann man kontinuierlich arbeiten, und unnötige und wiederholte schwere Belastungen durch das Anheben von Waren werden vermieden.

Wenn die Auszugsvorrichtung herausgezogen ist, hat der Mitarbeiter komfortablen Zugriff auf den Paletteninhalt von drei Seiten. Die Arbeitshaltung verbleibt bequem, und Hineinreichen in das Regalfach, um die Waren entnehmen zu können, ist nicht mehr notwendig.

Zusätzlich reduzieren die Palettenauszüge den Einsatz von Palettenhebern, Gabelstaplern und anderen Bedienungseinrichtungen in den Gängen. Das mindert die aus der Benutzung von Hebezeugen resultierenden Risiken und Schäden. Gleichzeitig entstehen weniger Engpässe und Wartezeit – das steigert die Entnahmegeschwindigkeit. Was dabei am wichtigsten ist: Die Lagerbereiche können nach primären und sekundären Entnahmestellen in Zonen eingeteilt werden, in denen manuelle Entnahme über kürzere Abstände ohne Palettenheber und Gabelstapler möglich ist.

Die Anzahl der im Lager fahrenden Gabelstapler und Palettenheber lässt sich damit oftmals reduzieren. Das wirkt sich positiv auf die allgemeine Sicherheit aus. In den Fällen, wo gasbetriebene Förderfahrzeuge drinnen benutzt werden, können diese auch die Luftqualität im Lagergebäude beeinträchtigen.

Ohne Palettenauszug



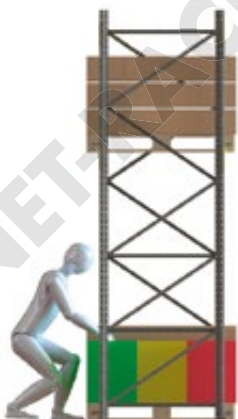
ROTER BEREICH

Der hintere Bereich des Regalfachs. Hineinkriechen in das Fach, um Waren zu entnehmen, sollte vermieden werden. Nicht auf die Palette treten.



GELBER BEREICH

Der mittlere Teil des Regalfachs. Schieben, Ziehen und Anheben von Schwerlasten sollten vermieden werden.



GRÜNER BEREICH

Korrektes Anheben ist reell nur im vorderen Bereich des Regals möglich.



Wichtige Vorteile

GESTEIGERTE PRODUKTIVITÄT

**Sichtbare Vorteile bei der Handhabung von Waren
Schnellere, einfachere, ergonomischere und sichere
Entnahme – das steigert die Produktivität**

Der Einsatz von Gabelstaplern und Palettenhebern im Entnahmebereich wird minimiert; damit ergibt sich ein kontinuierlicher Warendurchfluss und größere Effektivität. Mit einem Palettenauszug wird weniger Platz verschwendet, und die Regalkapazität kann maximal ausgelastet werden.

In einem Lager oder einer Verteilzentrale werden stündlich oder täglich hunderte oder tausende von Entnahmevorgängen getätigt. Die meisten Waren werden auf Paletten angeliefert und müssen mehrmals täglich hantiert werden, um für die Entnahme vorbereitet zu werden.

Unmittelbar nach der Montage der Palettenauszüge können Waren zeitsparend eingelagert und zur Entnahme bereitgestellt werden.

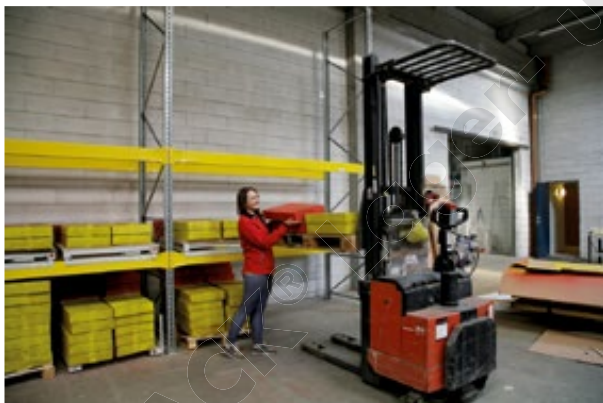
Einfach die Palette auf die Auszugsvorrichtung stellen und die Waren entnehmen. Kompletter Zugriff auf alle Waren auf der Palette.

Die an doppelter und dreifacher Handhabung eingesparte Zeit kann jetzt zur Entnahme genutzt werden.

Optimierte Lösung



Bodenmodell



Traversenmodell



Wichtige Vorteile

EFFEKTIVE OPTIMIERUNG DES LAGERS

Palettenauszugsvorrichtungen sparen Platz und steigern somit die Anzahl zugänglicher Paletten und Entnahmebereiche im Regallager.

Die Auszugsvorrichtung reduziert den ungenutzten Platz, der sonst zwischen den Regalfächern/Traversen entstehen würde und nutzt stattdessen die ganze Regalkapazität in jedem Warenlager oder jeder Verteilzentrale.

Reelle Platzersparnis im Palettenlager: 30 %

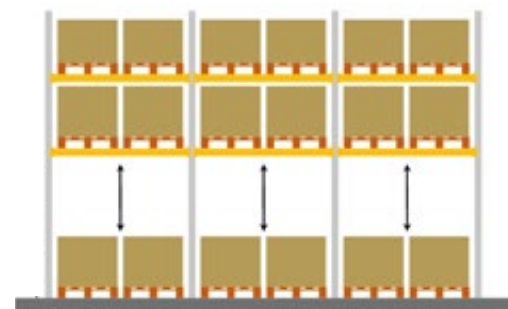
Die Aufbewahrung gestaltet sich kompakter und effizienter. Kürzere Abstände ermöglichen schnellere und effizientere Entnahmestrecken und machen kostspielige Bodenfläche nutzbar. Es besteht nicht mehr ein so großer Bedarf an Gabelstaplern und Palettenhebern, um den leichten Zugriff auf den Paletteninhalt zu ermöglichen. Zudem ist auch der Überblick über die Waren gewährleistet.

Durch den Einsatz von Palettenauszügen ist der Warenbestand leichter überschaubar, und auch der Gesamtüberblick ist besser. Das mindert die Gefahr unkorrekter Entnahme und verbessert zudem die Gestaltung des Lagers. Bei wesentlich geringerem Abstand zwischen den einzelnen Entnahmestellen steigt auch die Produktivität pro Entnahme ganz automatisch.

"Reell kann man wohl behaupten, das Bodenmodell sei kostenlos."

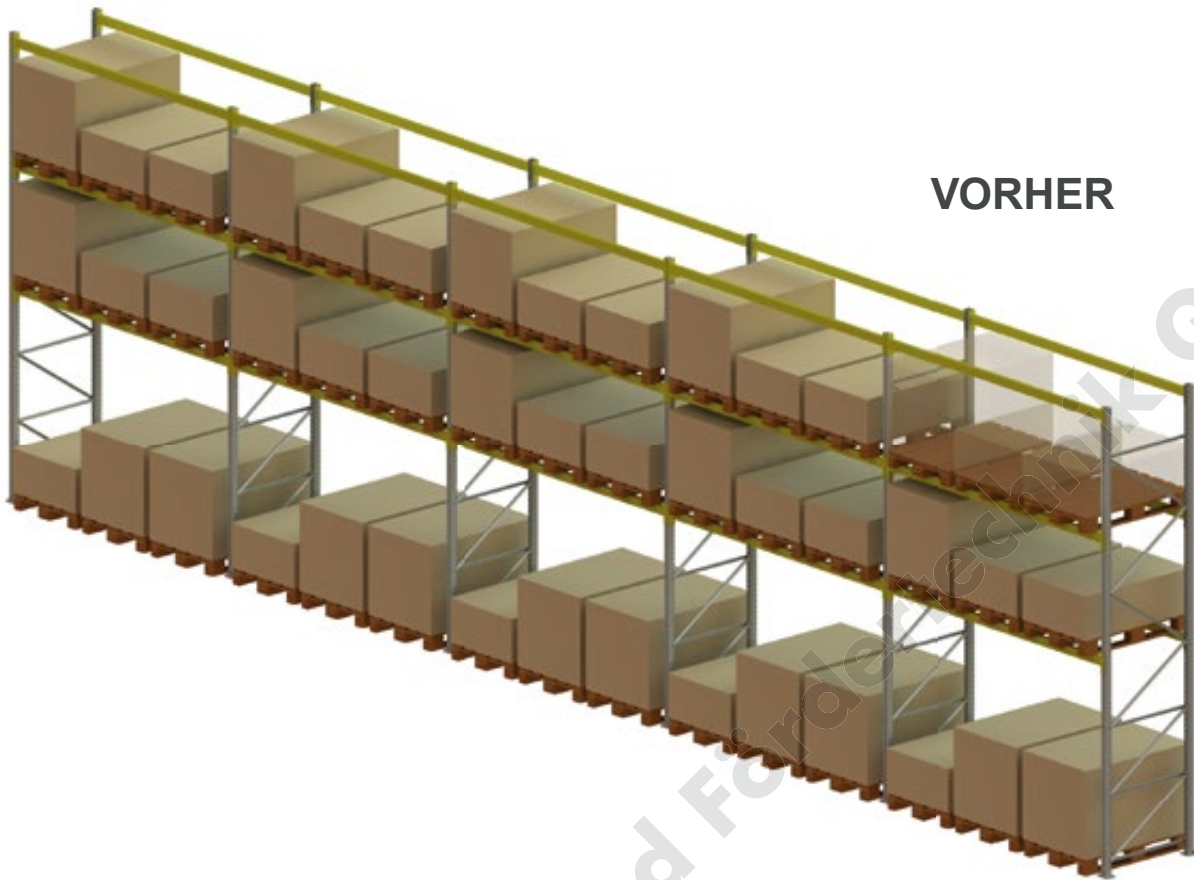
Die Ursache hierfür ist, dass man mit dem Bodenmodell ein ganzes Set von Traversen im Regal einsparen. Dort wo früher die Traversen montiert waren, hat man jetzt Freiraum und extra Höhe geschaffen, und zwar die Höhe der Traversen plus den Freiraum unter der Traverse. Durchschnittlich spart man pro Regalfach mindestens 30 cm, und diesen Platz kann man leicht für Waren nutzen."

VORHER

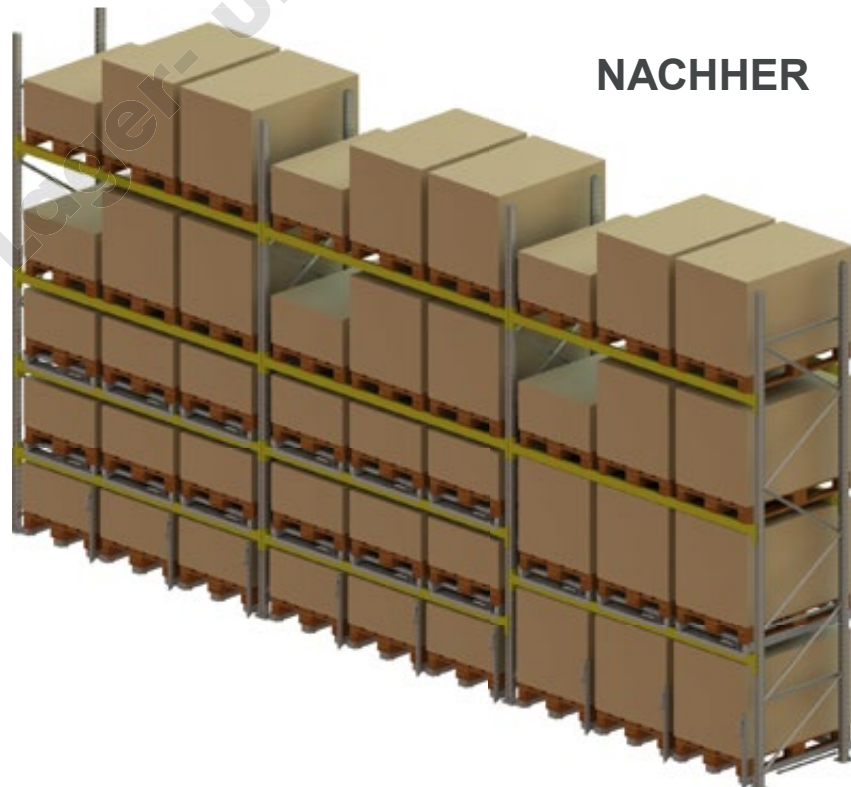


NACHHER





VORHER



NACHHER

Lagerfläche
30%
GESPART

Spezifikationen

TRAVERSEN- UND BODENMODELLE

Das Traversenmodell ist für die Montage in Palettenregalen konzipiert. Die Auszugsvorrichtung ist mit einer Sicherheitssperre versehen, die unbeabsichtigte Betätigung verhindert. Die Sicherheitssperre ist einfach mit der mitgelieferten Halterung, die für alle Palettenregalmodelle benutzt werden kann, zu montieren.

Das Bodenmodell wird auf zwei Schienen direkt auf dem Fußboden montiert und ersetzt oftmals die untere Traversenschicht.

Das Herausziehen erfolgt mit einem ergonomisch gewinkelten vertikalen Griff.

Leichtgängige Auszugsvorrichtung, minimale Kraftanwendung erforderlich. Prüfungen zeigen, wie imponierend wenig Kraftaufwand nötig ist, um die Vorrichtung zu bedienen.

Traversenmodell, 600 kg Tragkraft	ca. 2,6 N (Newton)
Traversenmodell, 1.000 kg Tragkraft	ca. 3,3 N (Newton)
Bodenmodell, 1.000 kg Tragkraft	ca. 2,4 N (Newton)

Dies ist der maximal notwendige Kraftaufwand, um den Palettenauszug wieder in die geschlossene Stellung zurückzuschieben.

Das 600-kg-Modell eignet sich für Standardregaltraversen mit einer Tragkraft von 1.000 kg.

Bei Verlängerungen nimmt die unterstützende Kraft auf die vordere Traverse zu; diese Kräfte liegen innerhalb der zugelassenen Belastungsgrenzen einer 1.000-kg-Palettentraverse.

Die Sicherheitssperre kann auf Anfrage so hergestellt und am System montiert werden, dass nur ein Palettenauszug pro Sektion betätigt werden kann.

Das 1.000-kg-Modell erfordert eine Traverse mit einer Mindestkapazität von 1.500 kg. Alternativ kann ein Bodenmodell benutzt werden; hier ist eine Traverse nicht erforderlich. Im Übrigen beträgt die Auszugslänge 90 %.

Als Ergänzung des Palettenauszuges werden oftmals hölzerne oder stählerne Palettenrahmen benutzt. Diese sind bei der Lieferung auf Standardpalettenmaße abgestimmt und bilden ein kostengünstiges, funktionelles Schubladensystem.

Traversenmodell

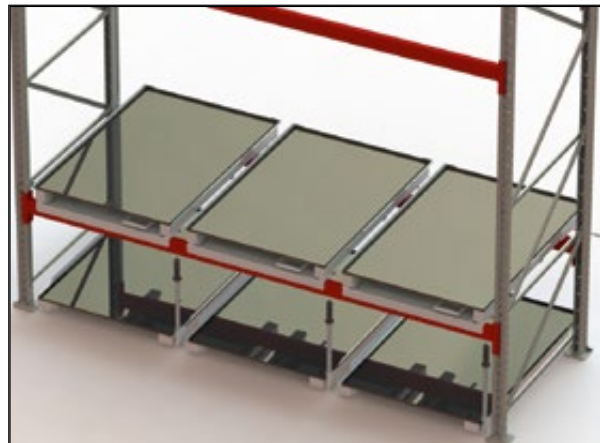


Bodenmodell



Traversen- und Bodenmodell mit Paletten

Traversen- und Bodenmodell mit Holz-/Metallplatten



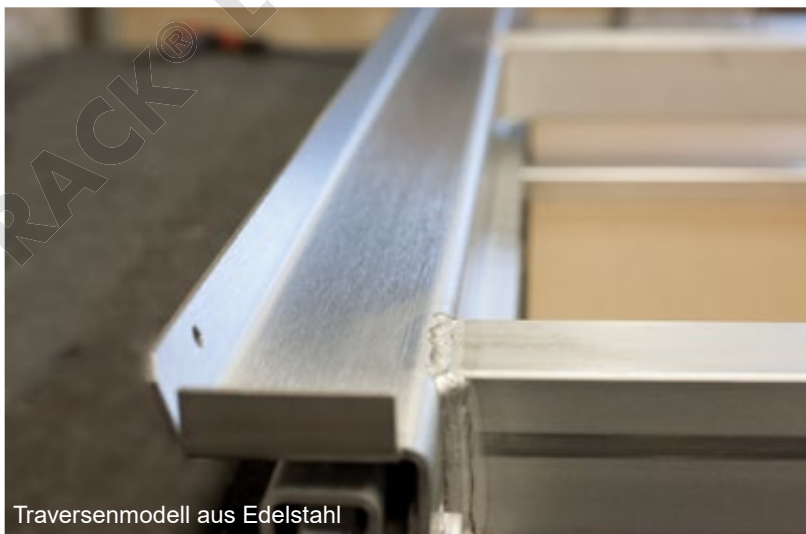
Vorteile und Nutzen

- Paletten werden direkt auf die Auszugsvorrichtung aufgesetzt; doppelte und dreifache Handhabung erübrigt sich somit.
- Ersetzt ungenutzte Bereiche mit einem Schubladensystem.
- Beträchtliche Steigerung der Entnahmegeschwindigkeit.
- Steigert die Lagerkapazität mit bis zu 30 %.
- Wo Palettenauszüge an primären Entnahmestellen eingesetzt werden, können sekundäre Entnahmestellen mit mobilen Regalen optimiert werden. Damit sparen Sie bis zu 50 % Platz.
- Kurze Abstände zwischen den Entnahmestellen steigert die Effektivität.
- Signifikant ergonomischere Handhabung der Waren mindert das Unfall- und Schadensrisiko.

Produktverbesserungen

Im Rahmen unserer Qualitätsprüfungen entwickeln und verbessern wir laufend unsere Produkte. Wir empfehlen, während des Gebrauchs eine maximale Druckkraft von 350 N (Newton) anzuwenden.

Sollten Sie Spezialmodelle wünschen, erstellen wir einen Prototyp und prüfen diesen auf seine Funktionalität und Betätigungseigenschaften.



Traversenmodell aus Edelstahl



Prüfung der Tragkraft

Spezifikationen

Der Palettenauszug wurde für große Belastungen konzipiert, und wir liefern eine große Auswahl von Größen für den europäischen und den amerikanischen Markt.

EUROPA			
Model	Max. Tragkraft	Abmessungen, mm (BxL)	
Traverse	600 kg	800x1200 mm	Europapalette
Traverse	1000 kg	800x1200 mm	Europapalette
Traverse	600 kg	1200x800 mm*	Europapalette, seitliche Montage
Traverse	500 kg	600x800 mm*	1/2 Europapalette
Traverse	600 kg	1000x1200 mm*	ISO-Palette
Boden	1000 kg	800x1200 mm	Europapalette
Boden	1000 kg	1000x1200 mm	ISO-Palette

*Andere Größen sind bei Bestellung einer Mindestanzahl erhältlich. Allerdings ist die Lieferzeit etwas länger, weil Prüfung und Abnahme der Funktionalität und Betätigung durchgeführt werden müssen.

Die meisten Produkte haben eine Bauhöhe von unter 30 cm und können in den meisten gängigen Palettenregalen montiert werden.

Die Palettenauszüge werden serienmäßig in der Farbe RAL 7035 (hellgrau) hergestellt, sind bei Vorbestellung aber auch in anderen Farben erhältlich.

Wir bieten ebenfalls Produktvarianten für die Entnahme von Kleinteilen und Ersatzteilen mit niedrigem Gewicht an. Es dreht sich hierbei um Projektlösungen; deshalb kontaktieren Sie uns bitte vorab und erkundigen Sie sich nach den Möglichkeiten.

Anwendungsbeispiele



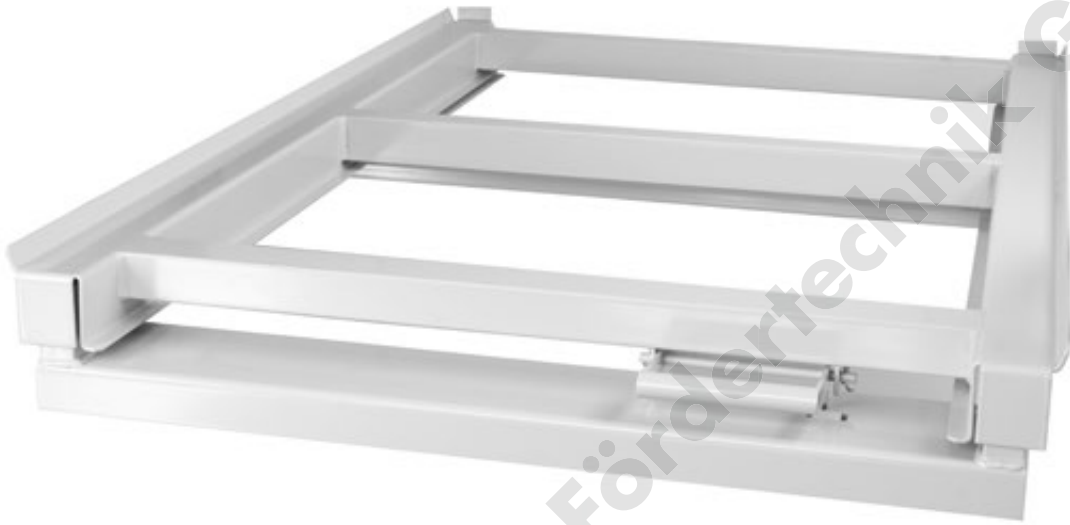
Anwendungsbeispiele



Anwendungsbeispiele

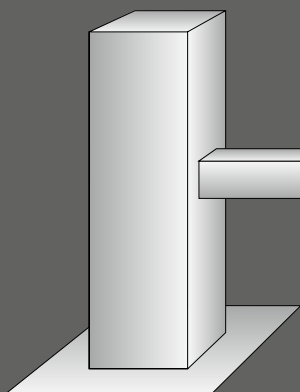


Palettenauszug ohne Ware



Unser Lieferprogramm:

- Palettendurchlaufregale
- Einfahrregale
- Lagerbühnen
- Weitspannregale
- Hallenbüros
- Stückgutdurchlaufregale
- Fachbodenregale
- Kragarmregale
- Einschublager
- Bekleidungslager
- Palettenrollenschienen
- Röllchenleisten
- Gitterwände/Rückwandgitter
- Reifenregale
- Palettenregale
- u.v.m.



NET-RACK®



Lager- und Fördertechnik GmbH

Felsenkellerweg 40 · 49324 Melle
Tel. 0 54 22 - 94 52 - 0 · Fax 0 54 22 - 94 52 - 22
www.net-rack.de · www.net-rack-shop.de
info@net-rack.de

